

ROMA, II 19 GIU. 1998

IL DIRETTORE GENERALE  
F.to M. De Rita

PER COPIA CONFORME  
IL COLLABORATORE AMMINISTRATIVO  
*F. Marchi*

IL SOPRINTENDENTE  
(A. E. Panzelli)  
*A. E. Panzelli*



Proprietà dello STATO



2828

21-40-1997

1:2000 1:100

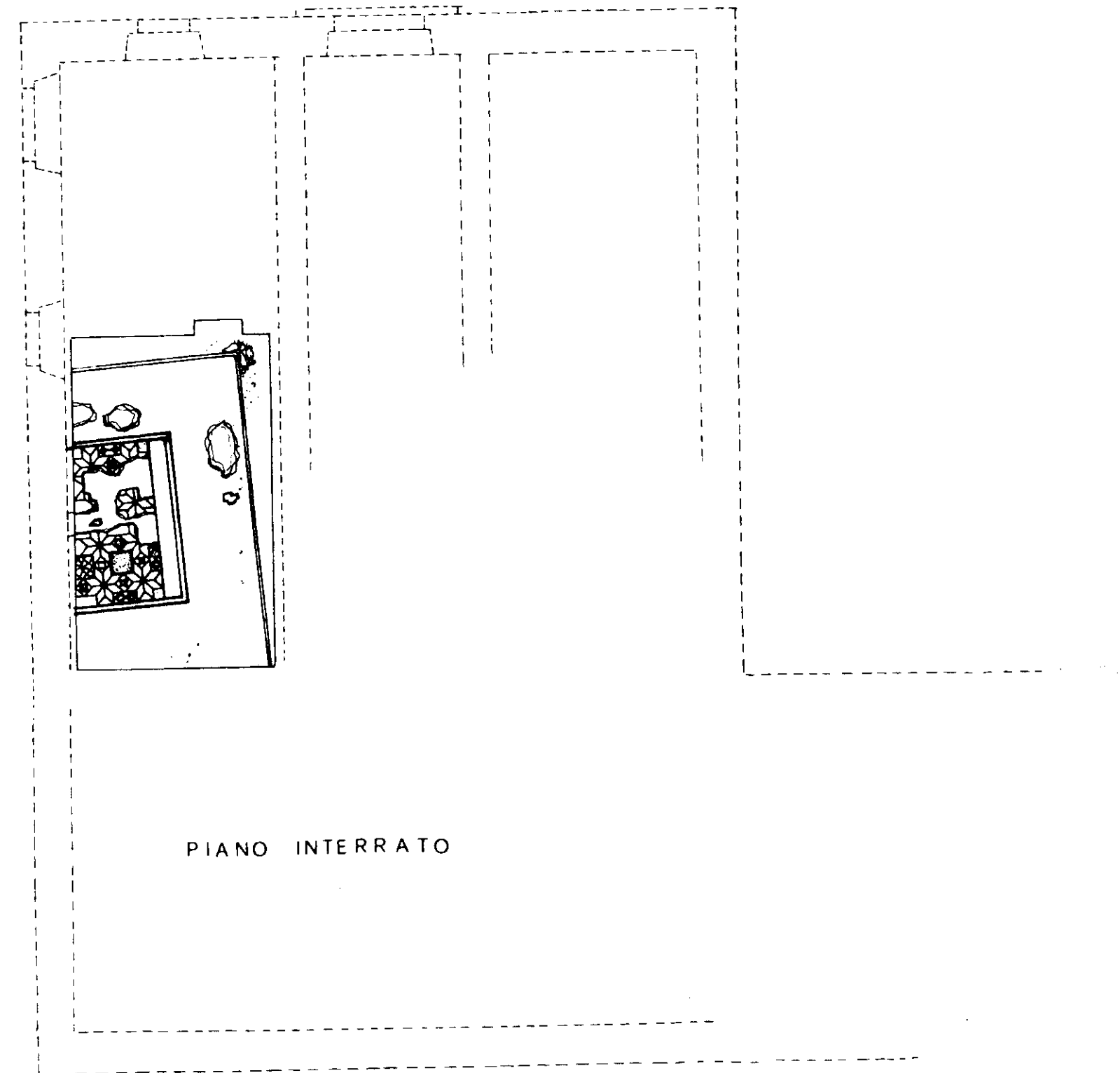
S. Capannelli  
C. Cassisa

COMUNE di CITTÀ di CASTELLO  
foglio N° 149

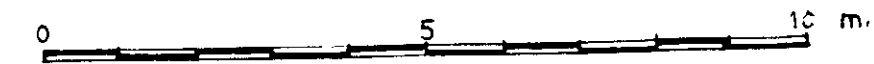
UFFICIO 1997

RILIEVO: C. CASSISA - S. CAPANNELLI

RILIEVO: S. CAPANNELLI C. CASSISA



PIANO INTERRATO



Scala 1:100

*disegno S. Capannelli, 97*