

ROMA, IL 19 GIU. 1998
 IL DIRETTORE GENERALE
 PER CORIA UT
 IL COLLABORATORE
S. Capannelli

IL SOPRINTENDENTE
 (A. E. Pignatelli)
A. E. Pignatelli

-  Strutture Archeologiche
-  Vincolo Diretto

DIRETTORE GENERALE 1997

COMUNE di CITTÀ di CASTELLO
 foglio N° 149

RILIEVO: C. CASSISA - S. CAPANNELLI

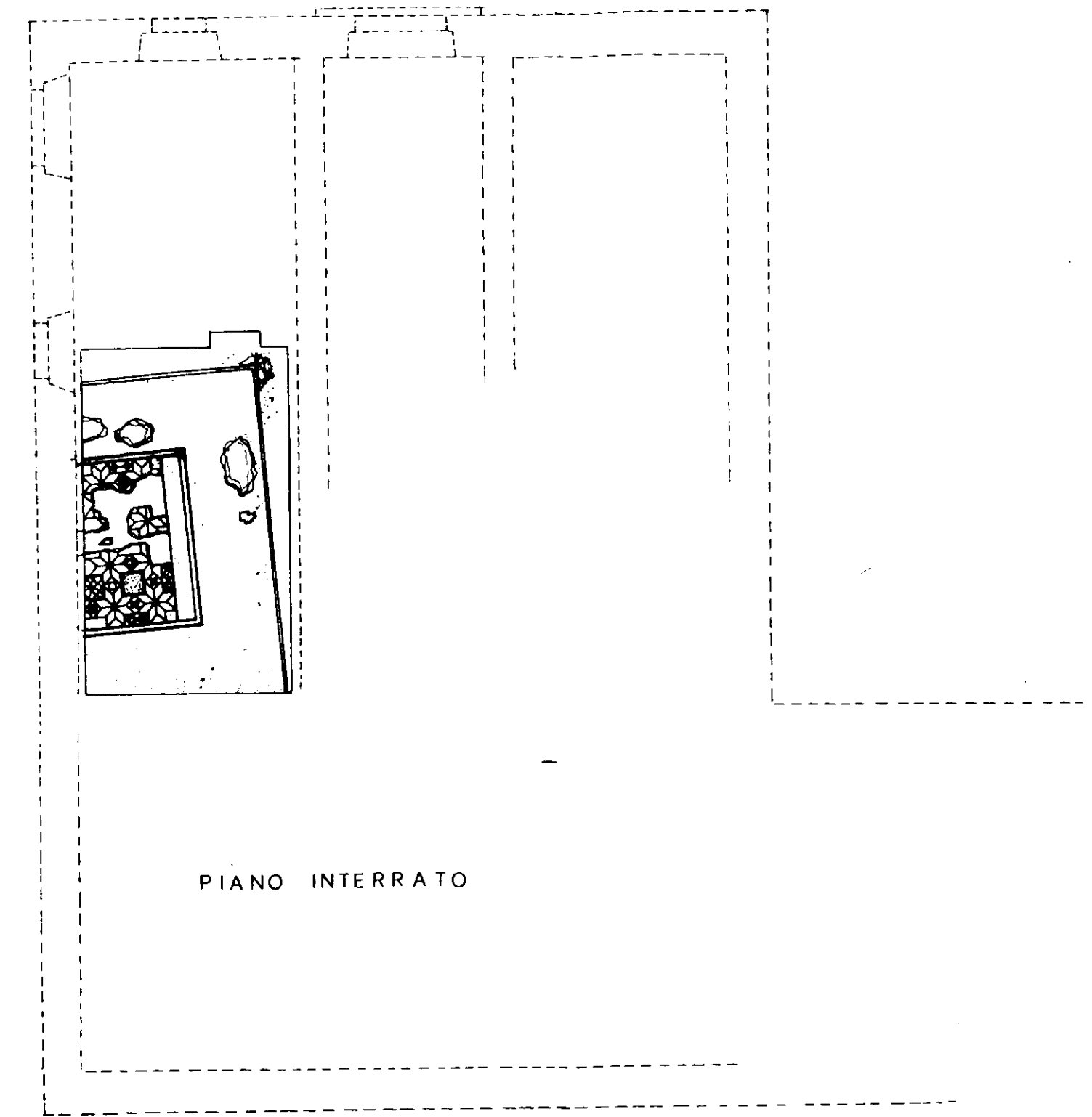
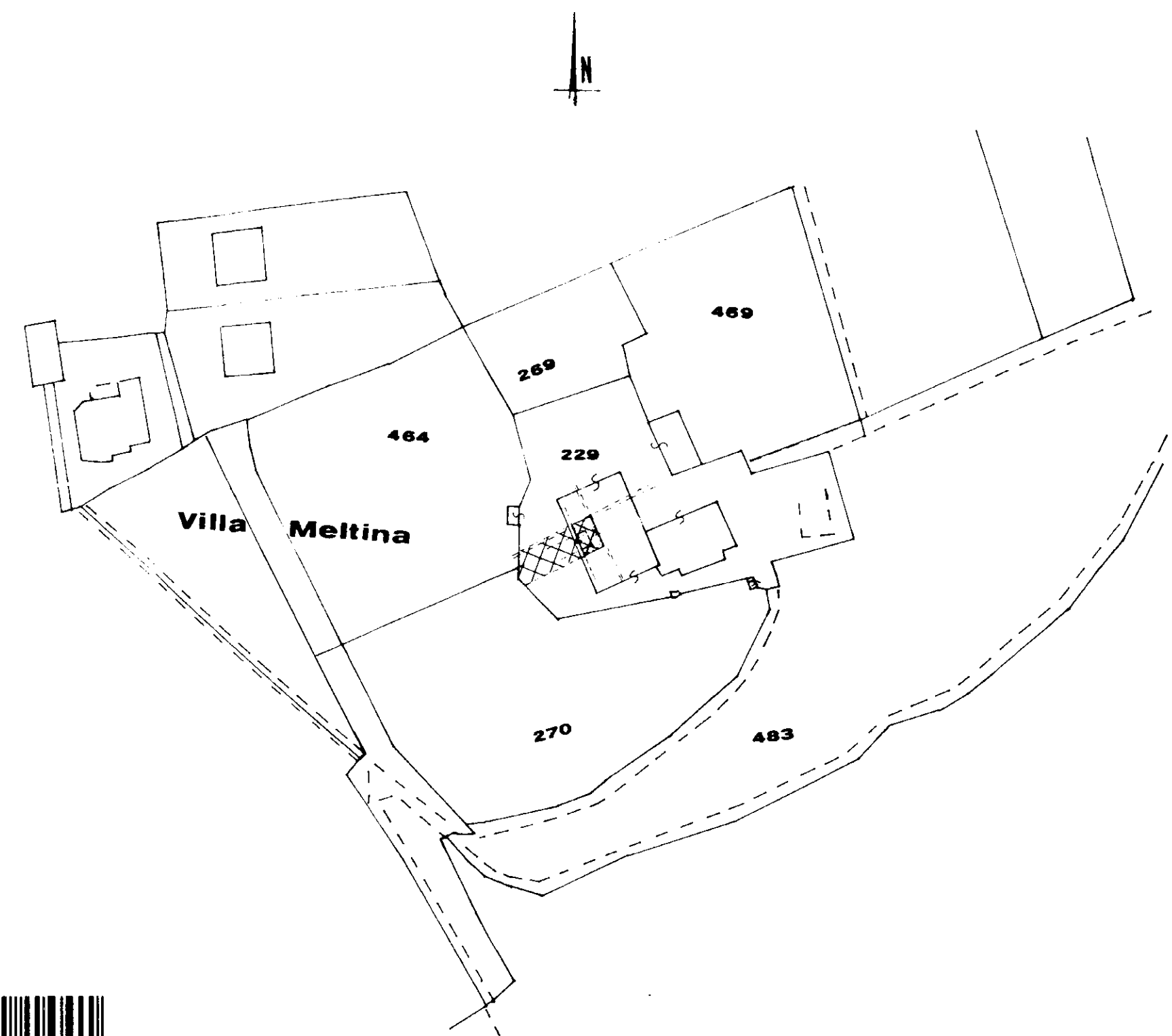
2826



21-10-1997

1:2000 1:1000

S. Capannelli
C. Cassisa



0 5 10 m.
 Scala 1:100

disegno S. Capannelli

RILIEVO: S. CAPANNELLI C. CASSISA